

APCD

RIBEIRÃO

Informativo da
APCD-FAOA Ribeirão Preto
Setembro de 2024 - Edição 355



MUITO APRENDIZADO E TROCA DE ENERGIAS

JORNADA ACADÊMICA DA APCD-RP



COM A PALAVRA OS MESTRES
PROFESSORES (AS) DA FAOA RIBEIRÃO PROFEREM PALETRAS

INTEGRAÇÃO DO CROSP
PALESTRA DE INTELIGÊNCIA EMOCIONAL FOCADA NAS EMOÇÕES



CURSOS PROGRAMADOS PARA ÍNÍCIO NESTE 2º SEMESTRE DE 2024



Informações
pormenorizadas sobre os
cursos podem ser obtidas
na secretaria da FAOA
Unidade Ribeirão Preto.

Aqui você é sempre
bem-vindo!

DENTÍSTICA REABILITADORA ESTÉTICA

Coordenador
Prof. Dr. André Minto



Duração:
9 meses

ENDODONTIA CLÍNICA COM ÊNFASE ROTATÓRIOS

Coordenador
Prof. Dr. José Antonio
Brufato Ferraz



Duração:
5 meses

REABILITAÇÃO ORAL

Coordenador
Prof. Gustavo Nogueira



Duração:
10 meses

ORTODONTIA CORRETIVA FIXA

Coordenador
Prof. Me Antonio José Borin Neto



Duração:
30 meses

RESIDÊNCIA EM ORTODONTIA E ORTOPEDIA FUNCIONAL DOS MAXILARES

Coordenador
Prof. Me Antonio
José Borin Neto



Duração:
18 meses
Mensalmente:
seg. e ter.

EXPEDIENTE

A **Revista da APCD-Ribeirão** é um órgão Informativo da Associação Paulista dos Cirurgiões-Dentistas Regional de Ribeirão Preto, entidade de utilidade pública pela lei nº 7535, de 1º de novembro de 1.96. Os artigos assinados publicados neste informativo não representam a opinião da revista e são de inteira responsabilidade de seus autores.
Uma REVISTA DIGITAL.

Presidente:

Dr. Regis de Moraes Peporini

1º Vice-presidente:

Dr. Paulo Alves de Oliveira Júnior

2º Vice-presidente:

Dr Gustavo Oliveira

Secretaria Geral:

Carlos Augusto Baggio Esteves

Tesoureiro: Dr. Artur Rocha Martini

Diretor de Jornalismo:

Dr. Habib Assad Nader

Conselho Editorial: Dr. Regis Peporini e Dr. Artur Rocha Martini

Editoria e Jornalista

responsável:

Dalva Maria de Souza-MTB 23099

Arte-finalista: Ney Tosca

Dep. Comercial: Dalva Maria
(16) 3629 0628 - 99135 9540

Redação: (16) 3629-0628
jornalista@apcdrp.org.br

Distribuição: Comunidade odontológica da 5ª Macro da APCD e mailing ampliado sem limites geográficos

APCD-Ribeirão Preto

Sede: Avenida do Café, 1.080
Ribeirão Preto/SP

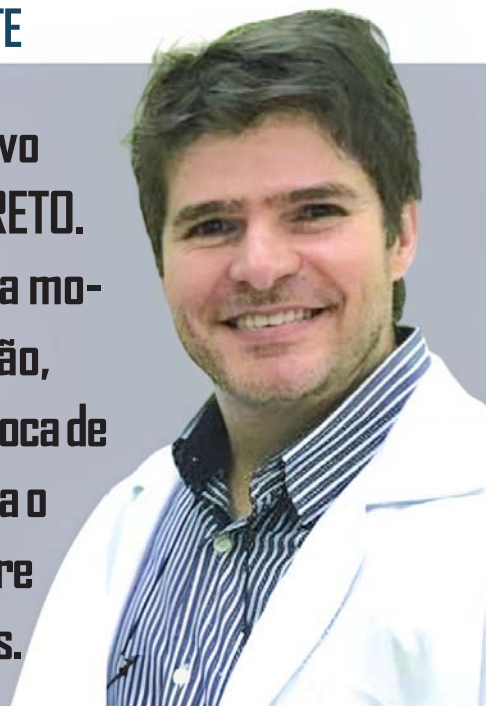
Fone/fax: (16) 3630-0711

<http://www.apcdrp.org.br>

e-mail: apcdrp@apcdrp.org.br

PALAVRA DO PRESIDENTE

Agosto muito produtivo na APCD RIBEIRÃO PRETO. A Jornada Acadêmica movimentou a associação, muito aprendizado e troca de energias. Eis que chega o último trimestre sempre recheado de atividades.



A gosto foi muito produtivo com os cursos cumprindo seu cronograma e, para destinado a acadêmicos e novos profissionais, tivemos a 1ª Jornada Acadêmica da APCD-RIBEIRÃO, uma iniciativa do Conselho Acadêmico e o Conoge - Conselho da Nova Geração da Regional. Os professores da FAOA Ribeirão Preto ministraram palestras

com alguns procedimentos relevantes em suas especialidades, com demanda recorrente nas clínicas e consultórios.

É muito bom ver os jovens entusiasmados investindo na Odontologia, atentos as experiências e alertas dos seus mestres, que compartilham conhecimentos e técnicas, desenvolvidas no decorrer de suas carreiras.

Eis que chega setembro, com ele a primavera, bem vindo último trimestre do ano, sempre cheio de atividades: setembro tem o CROP - congresso de Implantodontia e Periodontia, esse ano com congresso de Harmonização Orofacial, uma especialidade em alta na atualidade, sempre com muitas novidades. Em outubro tem Dia do Dentista e os cursos anuais, em ritmo acelerado terminando o programa proposto. E dezembro com as confraternizações e encerramento da cursos. Portanto, esse é um trimestre muito estimulante, em que nos empenhamos para concretizar os projetos programados para o ano de 2024. Desejo a todos muitas realizações e sucesso neste mês de setembro e que consigamos atingir nossas metas neste último trimestre do ano. Abraço a todos!

Regis Peporini - Presidente da APCD-Ribeirão Preto -SP



JORNADA ACADÊMICA APCD 06

Foi realizada na sede da FAOA Ribeirão Preto, na rua Casemiro de Abreu, 660, na Vila Seixas, a 1ª Jornada Acadêmica da APCD-RP, promovida pelos Conselhos Acadêmico - COA e Conselho Nova Geração - CONAGE da APCD-RP.

Foram proferidas palestras, um Hands On. Com muito aprendizado e troca de energias, além momentos de confraternizações, oportunidade de ampliar o Network. Os patrocinadores prestigiaram com a presença e ofereceram muitos brindes sorteados entre os participantes.

16 CROPI 2024 EM SETEMBRO EM RIBEIRÃO PRETO

Nesta edição, o evento insere o 1º InHOF – Congresso Internacional de Harmonização Orofacial. O evento acontece, nos dias 11 e 12 de setembro de 2024, no Multiplan Hall - Ribeirão Shopping. Essa será uma ocasião especial e exclusiva, onde o CROPI comemorará seus 25 anos de sucesso com uma programação diferenciada

14 SAIBA COMO O BRUXISMO PODE AFETAR A SUA VIDA. SE CUIDE, EVITE AGRAVAMENTOS!

O bruxismo faz a pessoa ranger, apertar os dentes ou contrair os músculos da face, de forma inconsciente e, se não tratado, pode levar a problemas orofaciais. O Bruxismo vem afetando boa parte da população. Um dado da Organização Mundial da Saúde (OMS) indica que 30% da população mundial é afetada pelo bruxismo.



07a09 COM A PALAVRA OS MESTRES DA FAOA-RP

Os professores (as) Brufato Ferraz, Nicole Bettiol e equipe de Reabilitação Oral Suleima Alves, Livia Fiorin e Juliana Lourenço discutiram sobre temas relevantes em suas especialidades. Compartilham conhecimentos teóricos e práticos, e mostram casos solucionados com sucesso.

PROGRAMA INTEGRAÇÃO DO CROSP PALESTRA SOBRE INTELIGÊNCIA EMOCIONAL



A inteligência emocional, a sua importância para reconhecer as emoções, reconhecê-las e também entender as emoções do outro. A palestra promovida pelo CROSP foi proferida por Marisa Caldama do Sebrae, expert no tema.

12

FAOA CURSOS

Novos cursos iniciando neste segundo semestre
Inscrições abertas para a nova turma.

2

A RELAÇÃO ENTRE ALCOOLISMO E DEPRESSÃO

Um olhar da psicologia Cognitivo-Comportamental

*Por Tatiane Paula - Psicóloga Clínica

A relação entre alcoolismo e depressão é complexa e multifacetada, envolvendo fatores biológicos, psicológicos e sociais. Do ponto de vista da psicologia cognitivo-comportamental (TCC), o alcoolismo é entendido como um transtorno que pode ser sustentado por padrões de pensamento disfuncionais, crenças irracionais e comportamentos de enfrentamento inadequados. Segundo a psicóloga clínica Tatiane Paula, muitas vezes, o uso excessivo de álcool começa como uma estratégia para lidar com emoções negativas, como ansiedade ou tristeza. Com o tempo, esse comportamento se torna habitual, levando à dependência física e psicológica. *"O álcool é um depressor do sistema nervoso central. Seu consumo prolongado e em excesso pode levar a alterações químicas no cérebro, como a diminuição dos níveis de serotonina, um neurotransmissor associado ao bem-estar. Isso pode resultar em sintomas depressivos. Além disso, o álcool pode intensificar sentimento de culpa, inadequação e desesperança, especialmente quando a pessoa percebe que perdeu o controle sobre seu consumo"*, explica a psicóloga.

Os fatores de risco para o desenvolvimento do alcoolismo incluem uma combinação de predisposição genética, influência ambiental, histórico familiar de abuso de substâncias, traumas, problemas de saúde mental, como ansiedade e depressão, e a exposição frequente ao álcool em contextos sociais. A TCC enfatiza a importância de identificar esses fatores e trabalhar para modificá-los ou gerenciá-los de forma eficaz. *"O hábito de beber pode agravar significativamente a depressão. O álcool pode oferecer alívio temporário dos sintomas depressivos, mas, a longo prazo, ele agrava a condição. A intoxicação crônica e as consequências negativas associadas, como problemas de relacionamento e perda de produtividade, podem au-*



mentar sentimentos de desesperança e perpetuar um ciclo de depressão e consumo de álcool", ressalta. Os sintomas da depressão alcoólica incluem tristeza persistente, perda de interesse em atividades que antes eram prazerosas, fadiga, alterações no apetite e sono, dificuldades de concentração, sentimentos de inutilidade ou culpa excessiva, e pensamentos suicidas. Esses sintomas podem ser exacerbados pela presença do alcoolismo, dificultando ainda mais o tratamento. *"A abordagem de tratamento para alguém com depressão e alcoolismo deve ser integrada e multidisciplinar."*

A TCC pode ser uma ferramenta poderosa, ajudando o paciente a reconhecer e desafiar pensamentos disfuncionais, desenvolver habilidades de enfrentamento saudáveis e criar um plano de prevenção de recaídas. Além disso, o suporte social e familiar é fundamental. Em muitos casos, o tratamento medicamentoso também pode ser necessário, sendo essencial a colaboração entre psicólogos e psiquiatras", conclui. A intervenção precoce é crucial para evitar que esses transtornos se agravem. Se você conhece alguém que luta contra a depressão e o alcoolismo, encoraje-o a buscar ajuda profissional. A recuperação é possível, e o apoio contínuo pode fazer toda a diferença.

*Tatiane Paula Psicóloga Clínica@tatianepaula.psi

1ª JORNADA ACADÊMICA APCD-RP

MUITA INTERAÇÃO E CONHECIMENTO COM OBJETIVIDADE VOLTADO PARA A PRÁTICA. WILSON CHEDIEK - PRESIDENTE DA APCD-CENTRAL E JOÃO SANTANA - CONSELHEIRO DO CROSP, PRESTIGIARAM O EVENTO.

Com muito entusiasmo da Comissão Organizadora, dos graduandos participantes e dos patrocinadores, a Jornada Acadêmica superou as expectativas”. A afirmação é de Martina Martini – presidente do COA – Conselho Acadêmico que juntamente com CONOGE- Conselho Nova Geração promoveram a 1ª Jornada Acadêmica da APCD-Ribeirão Preto. Foram 3 dias de muito aprendizado, troca de energias e experiências clínicas e profissionais.



Leonardo Lombardi, Eduarda Martins, Martina Martini, Artur Martini, João Santana, Wilson Chediek, Regis Peporini e Rafael Faeda.

Estiveram presentes na abertura das palestras no 2º dia prestigiando o evento, sendo recebidos por Regis Peporini, Artur Martini e Comissão Organizadora, **Wilson Chediek** – presidente da APCD Central e **João Santana** – conselheiro do CROSP. Ambos ressaltaram a importância dos graduandos acompanharem e participarem das ações da Associação e do Conselho, para conhecerem e se prepararem para os futuros desafios da profissão e do mercado.

Chediek destacou como uma oportunidade imperdível para o isso, o Congresso Internacional de Odontologia e convidou a todos para participarem da 42º CIOSP,

de 22 a 25 de janeiro de 2025, e ver de perto as muitas inovações, adquirir conhecimentos e expandir as conexões profissionais. “Participe! O CIOSP é dos maiores e melhores congressos de odontologia do mundo!”.

O presidente da APCD salientou ainda a importância de participarem da Campanha Solidária aos profissionais do Rio Grande do Sul, feita através do CIOSP, para apoiar os profissionais daquela região na recondução de suas atividades profissionais.

Os mestres e doutores professores que fazem parte das equipes ministradoras de cursos na FAOA Ribeirão Preto, referências em suas especialidades, ministraram as palestras .

MINISTRADORES E TEMAS ABORDADOS

Temas atuais, recorrentes nas especialidades. No dia 13/08, a **Profa. Dra. Nicole Bettiol**, mestra e doutora em Ciências, especialista em harmonização orofacial discorreu sobre “Perfiloplastia: estratégias estéticas para mudança de perfil facial” e o **Prof. Dr. Jorge Liporaci** Doutor em Ciências Médicas pela Faculdade de Medicina de Ribeirão Preto-USP fez uma explanação sobre “Profilaxia analgésica em cirurgia: terapêutica do pré ao pós operatório” No segundo dia em 14/08 às 19h, a **Profa. Dra. Maria Cristina Borsatto**, mestra e doutora em Ciências Odontológicas, falou especialista na temática falou sobre “Pro-

cedimentos cirúrgicos em Odontopediatria” e as professoras da equipe de Reabilitação Oral da FAOA Ribeirão: **Dra. Livia Fiorin, Dra. Suleima Alves do Vale e Juliana Barchelli Lourenço**, ministraram o Hands On sobre “Pinos Intrarradiculares”.

E no último dia, em 15/08 o **Prof. Dr. Rafael Faeda**, Mestre e Doutor em Periodontia pela FOAR-UNESP fez uma explanação sobre “Reabilitação com implantes em dentes anteriores” e o **prof. Dr. José Antonio Brufato Ferraz**, Mestre e Doutor em Endodontia pela FORP-USP, discorreu sobre “Tomografia de feixe Cônico em Endodontia”.

COM A PALAVRA OS PROFESSORES

Respondendo aos questionamentos da jornalista Dalva Maria

Profa Dra. Nicole Bettiol

PERFILOPLASTIA, O QUE É?

“Diz respeito às estratégias utilizadas para melhorar o perfil estético. Abordamos desde os planos anatômicos, diferente do que se vê na graduação, entender sobre camadas, os coxinhos gordurosos, as profundidades que tem de adentrar para atingir o que se quer, além disto selecionar o produtos preenchedor para realizar os procedimentos, pois existe um portfólio muito grande para isso, então é fundamental definir o instrumental a ser usado, se agulha ou a cânula, sabendo que o planejamento tem uma ordem, embora não unanime, mas a maioria deve começar do plano do terço superior para o inferior, para conseguir promover o lifting de traz para a frente, da lateral para o centro da face e do fundo para cima ou seja do plano justa ósseo para o subcutâneo.”

ENTÃO EXISTE UMA FORMA DE FAZER HARMONIZAÇÃO?

Não tem receita do bolo para nada. O ideal é individualizar o tratamento para cada paciente, levando em conta o seu perfil, sendo jovem ou senil, se o objetivo é o lifting facial, um rejuvenescimento ou um planejamento para embelezamento. Tudo é personalizado.

O QUE O PACIENTE IDOSO PODE ESPERAR DA HARMONIZAÇÃO?

Para essa faixa de idade podemos trabalhar com os bioestimuladores de colágenos. Flacidez, qualidade de pele, rugas estáticas. Para tudo isso os bioestimuladores de forma suscita vão depositar estímulos para o próprio organismo produzir o colágeno e com isso é conseguida a melhora da pele e a sustentação nas devidas proporções.

SAÚDE E ESTÉTICA BUCAL E FACIAL. ESSE É UM CASAMENTO PERFEITO.?

É um casamento perfeito essa saúde bucal e estética bucal com a facial, de forma harmoniosa. A gente fala que a harmonização facial é a cereja do bolo, entretanto, sem nunca negligenciar a função, cuidando do sorriso, e depois dando aquela pincelada geral para melhorar essa moldura facial. É perfeito desde que sempre priorizando a função.

A MULHER DESTA ÉPOCA É PRIVILEGIADA?

A mulher do nosso tempo é privilegiada. O que antes era feito apenas com cirurgia, hoje existem tratamentos minimamente invasivos, com pós procedimento muito mais tranquilo, e com resultados bem mais naturais e graduais, essa é uma tendência, realmente.

O QUE A DIZER AOS ACADÊMICOS E NOVOS PROFISSIONAIS?

Acadêmicos e recém formados se inspirem no meu exemplo, entrei na APCD como aluna, de aluna passei para estagiária, depois professora assistente e agora ministradora e coordenadora do Curso de Harmonização Orofacial. Então, essa é uma associação que podem contar, desde o acolhimento ao ensino, além do respaldo civil, isso desde a vida acadêmica e por toda a sua carreira profissional.



COM A PALAVRA A PROFESSORA

Dra. Livia Fiorin sobre Pinos Intrarradiculares

POR QUE HANDS ON ? Hands On é um termo em inglês que significa “mãos à obra”. É uma atividade que mescla introdução teórica com prática laboratorial. Eis a razão de apresentar um Hands On. As práticas são importantes, porque consolidam o que foi aprendido na teoria e ajudam os alunos a fixarem os protocolos clínicos. O tema **Pinos Intrarradiculares** foi escolhido por ser um procedimento que está em alta e os alunos ainda tem muitas dúvidas. As dúvidas mais frequentes são quando indicar, qual a finalidade, qual tipo de pino utilizar em cada caso clínico e



Dra Livia Fiorin com as Dras. Suleima Alves e Juliana Lourenço.

como executar adequadamente a cimentação adesiva.

QUAIS AS INDICAÇÕES? Os pinos intrarradiculares estão indicados para dentes tratados endodonticamente amplamente destruídos, com perda de mais de 50% do remanescente coronário. Quando há pouco remanescente coronário, o pino é colocado para reter e estabilizar o núcleo de preenchimento. O núcleo de preenchimento é a reconstrução da estrutura dentária perdida com materiais restauradores, geralmente resina composta, que será preparada para receber uma coroa total.

QUAL A FUNÇÃO DOS PINOS INTRARRADICULARES ? A principal função de um pino intrarradicular é oferecer retenção ao núcleo de preenchimento. Se o dente estiver muito destruído, a adesão do material restaurador à pequena quantidade de remanescente coronário é insuficiente. O pino é colocado para que o núcleo de preenchimento não se solte ou frature, melhorando o prognóstico de dentes tratados Endodonticamente. Foi enfatizado que o pino não reforça o dente, e sim retém o núcleo de preenchimento.

EXISTE POLÊMICA NAS REDES SOCIAIS SOBRE OS PINOS? Existe uma polêmica nas redes sociais quanto a utilização dos diferentes pinos intrarradiculares. Alguns especialistas afirmam que o núcleo metálico fundido causa fratura radicular. No entanto, a literatura científica mostra que ambos apresentam desempenho clínico e taxa de sucesso semelhantes. O tipo de falha é diferente, sendo fratura do pino para o pino de fibra de vidro e fratura radicular para o núcleo metálico fundido. Nossa equipe se posicionou frente a polêmica utilizando de artigos científicos publicados em revistas científicas com alto fator de impacto, zelando sempre pela prática da odontologia baseada em evidências científicas.

QUAL O PRINCIPAL MOTIVO DO USO DOS PINOS ? Os pinos de fibra de vidro são mais utilizados atualmente por motivos estéticos. Enquanto os núcleos metálicos fundidos podem oxidar e manchar os dentes e a margem gengival, os pinos de fibra de vidro favorecem a obtenção de uma estética satisfatória. A exigência estética é alta por parte dos pacientes e temos utilizado cada vez mais coroas cerâmica pura. A Prof. Livia ressaltou a importância de informar a cor do substrato ao técnico de prótese dentária para confecção de coroa cerâmica pura, uma vez que substratos metálicos (núcleo metálico fundido) e coroas cerâmicas puras parecem não combinar. A coroa pode transparecer a cor do núcleo metálico e ficar acinzentada. Quando o núcleo metálico fundido é o substrato, indicamos a confecção de coroas metalocerâmicas ou de zircônia.

QUAIS AS VANTAGENS DESTA TÉCNICA? Na prática laboratorial, os alunos executaram a técnica do pino de fibra anatômico e a cimentação adesiva. A vantagem da técnica anatômica em relação à direta é a obtenção de retenção friccional, que aliada aos procedimentos adesivos, diminui o risco de soltura e falha, principalmente em dentes anteriores. A Prof. Livia explicou que o risco de soltura é maior para dentes anteriores do que posteriores, porque os dentes anteriores recebem forças oblíquas durante a mastigação.

Os alunos também conheceram os cimentos resinosos indicados para cimentação de pino de fibra de vidro. Demonstrei a preferência pelos duais autoadesivos, uma vez que a diminuição de passos diminui a chance de erro durante a execução da técnica, principalmente para dentistas principiantes. Os alunos fizeram o passo-a-passo da anatomização do pino e da cimentação adesiva. Além disso, foram presenteados com um ebook sobre pinos intrarradiculares para lembrar a técnica aprendida.

COM A PALAVRA O PROFESSOR

Prof Dr. Brufato Ferraz

O QUE FOI ABORDADO?

Até chegar ao tema “A Endodontia Guiada” fiz uma pequena introdução falando das tomografias, as aplicações desse tipo de exame na especialidade até chegar na associação da imagem da tomografia com o escaneamento dental para poder confeccionar uma guia para solucionar casos com maiores dificuldades.

QUAIS CASOS FORAM APRESENTADOS?

Apresentei casos com os quais venho trabalhando ano a ano, de 2021 a 2024, são quatro casos e mostram as mudanças que ocorreram nos softwares, no planejamento, são casos que sem o uso da tecnologia não teriam atingido os mesmos resultados.

AVANÇOS NA ODONTOLOGIA FAZEM A DIFERENÇA?

A tecnologia avança e a Odontologia vai encampando isso, as imagens trouxeram uma evolução tremenda nas propostas de tratamento, a ponto de diminuir as possíveis falhas, entretanto por mais tecnológico que seja não se pode esquecer nunca de humanizar a Odontologia. É preciso lembrar sempre que na cadeira odontológica tem um ser humano para o qual, o cirurgião dentista em sua especialidade deve procurar oferecer o melhor, e se forem avanços tecnológicos o ideal para o paciente, é preciso tê-los disponíveis

QUAIS OS SEGREDOS DA ENDODONTIA?

Há 2 grandes segredos da Endodontia desde os primórdios da especialidade que são: o domínio do instrumento chamado lima tipo K numero 10, sendo fundamental a habilidade com seu manuseio para procedimentos bem sucedidos e a irrigação abundante, buscando a melhor limpeza possível do canal em tratamento.

A ENDODONTIA É SEMPRE DESAFIADORA PARA OS NOVOS PROFISSIONAIS?

A Endodontia é desafiadora não só para o recém formado, mas até mesmo para o profissional experiente, o que ela tem de mais instigante e maravilhoso, não existe monotonia, cada caso é um caso, cada sistema de canais é único, então cada cliente que senta na sua cadeira é um novo desafio.



EXISTEM ALGUNS CASOS PROVOCADOS POR INTERVENÇÕES ANTERIORES?

As intervenções clínicas trazem repercussões ao elemento dental, todos sem exceções. Todo estímulo que o dente recebe ele vai responder, e muitos destes estímulos causam danos ao sistema interno do dente, isto é, na polpa do mesmo, e pode acabar implicando em uma necessidade endodôntica. Como exemplo, é muito comum encontrar cárie em um elemento natural contíguo a um implante, o déficit de higiene provoca um dano irreparável ao elemento dental.

HIGIENIZAÇÃO É FUNDAMENTAL?

A Higienização ainda é o melhor tratamento preventivo que existe, feito através da escovação e o uso do fio dental. Sem dúvida, esse o meio mais eficaz de prevenir as patologias orais!“.

**A EDIÇÃO DE OUTUBRO ESTARÃO COM A PALAVRA OS PROFS:
DR RAFAEL FAEDA, DR. JORGE LIPÓRACI E DRA CRISTINA BORSATTO**

ALGUNS REGISTROS FOTOGRÁFICOS DO EVENTO



Nicole Bettioli ministrando palestra sobre o tema: perfiloplastia, Dicas muito práticas para quem se interessa pela HOF. ”



O presidente Regis Peporini, Artur Martini, Nicole Bettioli, Fernando e Patricia Jarim com organizadores.



Rafael Faeda entrega brinde para Cátia Janjácómo



Prof. Livia Fiorin no Hands on, com dando conteúdo teórico, antes das atividades práticas no Hands On.

ALÉM DO APRENDIZADO, MOMENTOS DE CONFRATERNIZAÇÃO



Regis Pèporini, João Santana, Wilson Chediek e Artur Martini na abertura do evento.

Foi muito produtiva a 1ª Jornada Acadêmica da APCD Ribeirão Preto: muito aprendizado e muitos momentos de confraternização.

O presidente da APCD Central Wilson Chediek e João Santana do CROSP, estiveram prestigiando o evento.



Brufato Ferraz, Cristina Borsatto e Artur Martini com organizadores



Nicole mostrando como fazer.



Jorge Liporaci com Eduarda Martins e Martina Martini.



Cristina Borsatto com colegas no evento.

PATROCÍNIO



PROGRAMA INTEGRAÇÃO DO CROSP

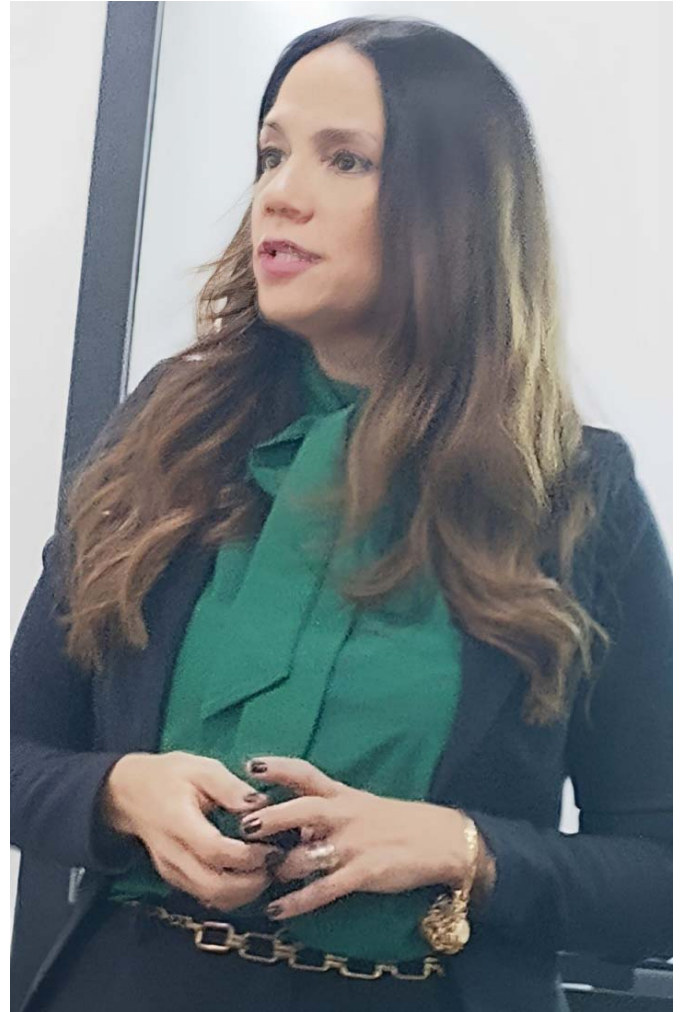
INTELIGÊNCIA EMOCIONAL - TEMA DA PALESTRA MINISTRADA POR MARISA CALDAMA

A inteligência emocional, a sua importância no controle das emoções e também para reconhecer as emoções do outro.

Esse foi o tema da palestra de Marisa Caldama - gestora de políticas públicas do Sebrae. Caldama é graduada em administração, pós graduada em Controladoria e finanças, atualmente COLT Integrativa e Sistêmica pela Sociedade Brasileira de Inteligência Emocional.

"Esse é um tema contemporâneo, especialmente pós pandemia, em que ficou ainda mais expressiva a importância de reconhecermos as nossas próprias emo-

“Esse é um tema contemporâneo, especialmente pós pandemia, em que ficou ainda mais expressiva a importância de reconhecermos as nossas próprias emoções, além saber controlá-las, nos precisamos reconhecer e entender o outro.**”**



ções, além saber controlá-las, nós precisamos reconhecê-las nos outros, para entendê-los melhor", frisa Caldama.

Segundo ela, é importante aprender entender a si mesmo, dando atenção plena para o que estou fazendo, para da próxima vez fazer diferente. *"Quando a gente quer resultado diferente, a gente precisa mudar o tipo de abordagem",* pontua ela.

Essa capacidade de reconhecer, controlar e lidar com as emoções próprias e do outros faz a diferença, especialmente para empreendedores que trabalham com equipes, no momento de recrutar profissionais, direcionando-os para o cargo certo.

"Saber entender e respeitar o outro é tão importante quanto ter habilidades técnicas", conclui ela.



PROGRAMA INTEGRAÇÃO DO CROSP

“São sempre muito interessante as palestras promovidas pelo CROSP, focam em temas atuais que nos estimulam ao sucesso profissional”, ressalta Regis Peporini - presidente da AOPCD-RP.

“As abordagens das palestras do CROSP são sempre muito elucidativas, vão muito além das habilidades técnicas, mas em conhecimentos adicionais capazes de proporcionar o sucesso profissional tão almejado”, pontua Adriana Botelho - delegada do CROSP - Seccional de Ribeirão Preto e região.

“São temas importantes, abordados por experts no assunto. Então, quero convidar a todos os colegas para participarem! Não percam as oportunidades proporcionadas pelo CROSP, agregam muito ao profissional de Odontologia”, diz ela.



Marisa Caldama com Adriana Botelho - delegada da Seccional Ribeirão Preto do CROSP e Regis Peporini - pres. da APC D-RP.



Marisa Caldama com alguns participantes da palestra sobre “Inteligência Emocional”

CROSP - seccional Ribeirão Preto - Rua Casemiro de Abreu, 660 - Vila Seixas.



ACOMPANHE A NOSSA GRADE DE CURSOS NO NOSSO PORTAL DE NOTÍCIAS:

WWW.APCDRP.COM.BR

SAIBA COMO O BRUXISMO PODE AFETAR SUA VIDA

O Bruxismo vem afetando boa parte da população. Um dado da Organização Mundial da Saúde (OMS) indica que 30% da população mundial é afetada pelo bruxismo.

O bruxismo faz a pessoa ranger, apertar os dentes ou contrair os músculos da face, de forma inconsciente e, se não tratado, pode levar a problemas orofaciais.

Você sabia que existe mais de um tipo de bruxismo?

Existem dois tipos de bruxismo, o do sono e o de vigília, sendo o último mais prejudicial - já que ocorre numa maior frequência e por mais tempo.

De acordo com o Consenso Internacional de Bruxismo (2018) esse tipo é abrangente, e inclui a atividade dos músculos mastigatórios em contração prolongada da mandíbula, mesmo sem contatos dentais.

A presidente da Câmara Técnica de Disfunção Temporomandibular do Conselho Regional de Odontologia de São Paulo (CROSP), Prof. Dra. Maria de Lourdes Rodrigues, e o Dr. Alain Haggiag, membro da mesma Câmara, explicaram que o bruxismo em vigília está relacionado a fatores de estresse, regulação do sono e do sistema nervoso autônomo. Seu diagnóstico é feito por meio de relatos do paciente e exames, como o de eletromiografia, que auxilia na confirmação da atividade repetitiva dos músculos mastigatórios.

O Dr. Alain Haggiag afirma que de 20 a 80% dos pacientes relatam tensionar músculos e apertar os dentes durante o dia. “Os dados são muito discrepantes, já que o autorrelato é o único meio de

saber se o paciente apresenta bruxismo de vigília. Porém, como é um comportamento inconsciente, um hábito, os pacientes, na grande maioria, não sabem se fazem bruxismo de vigília”, explica o especialista.

Esse tipo de bruxismo pode ocorrer tanto em crianças, como em adultos. Entre as consequências clínicas estão a fratura dental e de restaurações, alteração da mucosa no lábio ou na língua, hipersensibilidade dos dentes, falhas de próteses e até de implantes. Alterações na ATM, que caracterizam a Disfunção Temporomandibular, causam queixas de dor irradiada na face, cabeça ou cervical, fadiga de músculos mastigatórios e outras possíveis dores orofaciais.

Algumas vezes, o bruxismo de vigília pode estar associado a algumas patologias, como doença de Huntington, síndrome de Tourette e doença de Parkinson, entre outras.

O bruxismo de vigília pode ter como gatilhos a ansiedade, estresse, uso de drogas, medicamentos, consumo excessivo de cafeína ou álcool. Porém, mais recentemente, estudos mostraram que o bruxismo de vigília pode estar associado a um padrão neuromuscular, um hábito automático do paciente.

TRATAMENTO

O tratamento é feito por meio de procedimentos não invasivos, com abordagens cogniti-

“Embasados, principalmente, na prática clínica, os alunos têm sim a oportunidade de vivenciar e principalmente a capacidade de solucionar vários casos clínicos, dos mais simples aos mais avançados.”



vo-comportamentais, para controle e mudança de hábitos e uso de Dispositivos interoclusais.

Com o advento das impressoras 3D, podemos confeccionar essas placas de bruxismo do sono e

de vigília de forma digital.

Técnicas de relaxamento por meio de fisioterapia, psicoterapia e fonoaudiologia fazem parte do tratamento. Aplicativos de celular são, também, meios

de treinamento para reeducação muito eficientes.


A eletromiografia seria o exame padrão ouro para diagnosticar o bruxismo de vigília e iniciar o treinamento cerebral para a quebra do padrão neuromuscular através do biofeedback (o paciente vê na tela do exame que está contraindo a musculatura mastigatória e aprende a relaxar).

Apenas em alguns casos muito específicos podem ser indicadas medicação e aplicação de toxina botulínica. A ausência de tratamento pode gerar impactos na qualidade de vida, como dores crônicas e cronificação da cefaleia, além dos efeitos deletérios na cavidade oral citados. O cirurgião-dentista especialista em Disfunção Temporomandibular e Dor Orofacial, pode identificar e tratar as necessidades específicas de cada paciente.

CROSP- Conselho Regional de Odontologia de São Paulo (CROSP) é uma autarquia federal dotada de personalidade jurídica e de direito público com a finalidade de fiscalizar e supervisionar a ética profissional em todo o Estado de São Paulo, cabendo-lhe zelar pelo perfeito desempenho ético da Odontologia e pelo prestígio e bom conceito da profissão e dos que a exercem legalmente. Hoje, o CROSP conta com mais de 175 mil profissionais inscritos. Além dos cirurgiões-dentistas, o CROSP detém competência também para fiscalizar o exercício profissional e a conduta ética dos Técnicos em Prótese Dentária, Técnicos em Saúde Bucal, Auxiliares em Saúde Bucal e Auxiliares em Prótese Dentária. www.crosp.org.br

SISTEMA DE CIRURGIA GUIADA

Guide-fix




Único e completo	Compatibilidade de protocolo cirúrgico
Simples e seguro	Sem restrições de softwares
Intuitivo	Menos limitações e contraindicações

www.titaniumfix.com.br

titaniumfixbr +55 16 99321 5168

titaniumfixbr +55 16 99322-8432

CONTATO



Rede Consultar

Pilar LINK UNIVERSAL



Híbrido

Pilar com parafuso passante permitindo a confecção de prótese parafusada ou cimentada


Versátil

Indicação compatível com as fresadoras de sistemas CAD/CAM no fluxo digital e permite o "click" dos transferentes de moldagem com moideira fechada no fluxo convencional ou semi-digital

ACESSE



Rede Transmissão



25 anos
CROPI

inHOF
Congress

02 CONGRESSOS INTERNACIONAIS
PELO PREÇO DE UM!

CROPI 2024 ACONTECE EM SETEMBRO EM RIBEIRÃO PRETO

Nesta edição, o evento insere o 1º inHOF - Congresso Internacional de Harmonização Orofacial

Com o objetivo de disseminar conhecimento científico, teórico e prático, além de fortalecer o networking entre os profissionais do interior paulista, o CROPI – Congresso Internacional de Reabilitação Oral, Periodontia e Implantodontia, que nasceu em Ribeirão Preto e se consolidou como um dos mais importantes eventos para promover a ciência e valorizar a odontologia contemporânea no Brasil, já tem data marcada. O evento acontece, nos dias 11 e 12 de setembro de 2024, no Multiplan Hall - Ribeirão Shopping.

O Multiplan Hall é um dos mais modernos centros de eventos do Brasil, localizado no Ribeirão Shopping, em Ribeirão Preto. Com localização privilegiada e infraestrutura de ponta, o Multiplan Hall foi a escolha ideal para a comemoração dos 25



“Essa será uma ocasião especial e exclusiva, onde o CROPI comemorará seus 25 anos de sucesso com uma programação diferenciada”

anos do CROPI.

Sua estrutura conta com um pé direito, com mais de 7m e um amplo foyer, que serão divididos para uso simultâneo entre os ambientes do CROPI, inHOF e uma feira de grandes expositores de ambas as áreas da odontologia. Além de garantir um espaço impecável e conforto aos participantes e palestrantes, o Multiplan Hall oferece 1.250 vagas cobertas no deck parking do Ribeirão Shopping, acessíveis por elevadores e escadas rolantes.

“Essa será uma ocasião especial e exclusiva, onde o CROPI comemorará seus 25 anos de sucesso com uma programação diferenciada, com a participação dos professores nacionais e internacionais mais renomados da odontologia no país, e uma feira de exposição com as principais empresas da área odontológica e orofacial”, confirma o Presidente do CROPI BRASIL e idealizador do evento, Prof. Dr. Ronaldo Silva. Acrescenta ainda: “Além do que teremos palestras de Harmonização Orofacial, com profissionais que vem dominando esse mercado no país e no exterior. Não percam, será um grande espetáculo da Odontologia”.

HARMONIZAÇÃO OROFACIAL

Com foco no desenvolvimento a visibilidade da Harmonização Orofacial (HOF), o CROPI 2024, apresenta um espaço exclusivo para uma programação especial; simultaneamente acontecerá o 1º inHOF – Congress Internacional de Harmonização Orofacial. De suma importância, a programação do InHOF foi criada para disseminar as mais recentes técnicas e inovações, e enfatizar a imediata aplicação clínica desses procedimentos com a participação de especialistas renomados na área.

-PRESIDENTES CROPI 2024

Reabilitação Oral, Periodontia e Implantodontia Representando a presidência da ala de Reabilitação Oral, Periodontia e Implantodontia está a frete dessa incumbência, o Prof. Dr. Dickson Fonseca, um grande parceiro do Congresso.

Dr. Dickson é cirurgião-dentista pela UFRN, mes-

tre em Reabilitação Oral-Prótese pela FOB-USP, e comanda sua clínica particular em Natal, Rio Grande do Norte. Ele também é membro credenciado e diretor da Sociedade Brasileira de Odontologia Estética (SBOE), membro da Academia Brasileira de Odontologia Militar (Abomi), e ministra cursos em todo o Brasil.

inHOF 2024 - A presidência da ala de Harmonização Orofacial está representada pela Profa. Dra. Eloá Luvizuto, autora do livro “Arquitetura Facial” e especialista em Harmonização Orofacial, Implantodontia e Periodontia pela FOAr – UNESP.

O QUE ESPERAR DO EVENTO

- Palestrantes internacionais e nacionais trarão debates e conteúdos sobre os principais avanços da ciência e práticas inovadoras de Reabilitação Oral, Periodontia e Implantodontia
- Espaço exclusivo para palestras, tecnologias e inovações da HOF – Harmonização Orofacial
- Feira com expositores de produtos e tecnologias das mais diversas áreas da odontologia e um
- Show musical imperdível para comemorar os 25 anos do CROPI

Para acompanhar toda a movimentação do CROPI, siga página do congresso no Instagram @cropioficial.

Reserve sua vaga antecipadamente!

•INDICADOR •VENDA •LOCAÇÃO

ALUGO

SALA COMERCIAL NO EDIFÍCIO CENTER PLAZA - PRAÇA CATEDRAL

Conjunto 706 - Edifício Center Plaza, com recepção, cozinha, wc privativo, 1 vaga de garagem. Portaria 24hs, estacionamento avulso. Valor R\$ 650,00 - Estuda-se carência de 3 meses ou mais, de acordo com a atividade.

Tratar com Nova Casa Imobiliária - Tel.: 3441-5240.

novacasaimoveisrp.com.br

código imóvel no site: 67

VENDO

CONJUNTO DE SALAS E DOIS CONSULTÓRIOS COMPLETOS

Conjunto de salas com banheiro privativo e garagem. 02 consultórios completos e bem equipados. Grande número de pacientes. Rua Florencio de Abreu, 681 - Ed. Canadá - Centro - Ribeirão Preto

Informações com Flavio Dalto

Tel: (16) 98166.7623

SIMPLIFICANDO OS INVESTIMENTOS COM A ASSESSORIA DA CREDIMOGIANA

DESCUBRA OS PRINCIPAIS FATORES A CONSIDERAR ANTES DE APLICAR SEU DINHEIRO.

Investir é uma das maneiras mais eficazes de construir um futuro financeiro sólido e alcançar objetivos de vida. No entanto, para obter sucesso e evitar armadilhas, é fundamental fazer uma análise criteriosa antes de aplicar seu dinheiro.

Existe uma variedade de possibilidades de investimentos, por isso diversos pontos devem ser levados em consideração ao decidir qual é a melhor.

O primeiro passo é definir os objetivos do investimento, como aposentadoria, compra de imóveis ou uma reserva de emergência. Segundo a analista de investimento do Sicoob Credimogiana, Fernanda Junqueira, as metas devem ser claras para ter aplicações de sucesso.

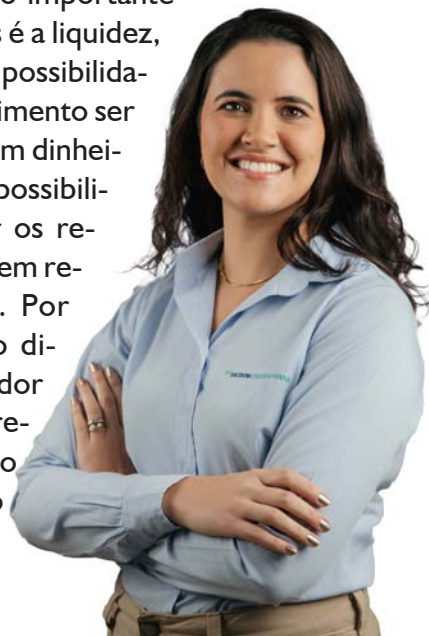
“Com objetivos definidos, o investidor consegue escolher o tipo de investimento que mais se adequa às suas metas e ao seu perfil. Esse é outro ponto essencial: conhecer o seu perfil de investidor. Existem os mais conservadores, que preferem não arriscar muito, por isso escolhem investimentos que deem mais segurança, como os de renda fixa. Outros já são moderados, fazem uma diversificação nos investimentos, para poderem arriscar um pouco mais. E existem aqueles que são arrojados, que lidam bem com os riscos” explica Fernanda.

Lidar com as inúmeras variáveis de investimento pode ser um pouco complicado, por isso, entender e compatibilizar a relação de “risco x retorno” de suas aplicações é tão importante para definir quais as linhas de investimento realmente fazem sentido para o seu perfil. Existem alguns investimentos de maior risco, que podem oferecer retornos maiores, mas também trazem mais incertezas ou menor liquidez.

Por isso, a diversificação é importante, o investidor deve evitar concentrar todos os investimentos em uma única aplicação. Distribuir os investimentos em diferentes ativos, minimiza os riscos e potencializa retornos.

LIQUIDEZ SEGURANÇA E REPUTAÇÃO

Outro conceito importante em investimentos é a liquidez, que representa a possibilidade daquele investimento ser “transformado” em dinheiro. Ou seja, é a possibilidade de resgatar os recursos investidos em relação ao tempo. Por isso, ao aplicar o dinheiro, o investidor deve avaliar se precisará do dinheiro no curto ou no longo prazo e, assim, escolher investimentos com a liquidez adequada.



Fernanda Junqueira - analista de investimento

Não menos importante é a busca por uma instituição financeira, e essa escolha deve se pautar na solidez da instituição para garantir que seu dinheiro esteja seguro, e na possibilidade de diversificação de investimentos. A instituição financeira deve te oferecer várias possibilidades.

“O investidor deve confiar na instituição e conhecer sua história, no Sicoob Credimogiana, nós nos pautamos pela relação de confiança. São 31 anos de história, trabalhando em prol da saúde financeira dos nossos cooperados. Contamos com uma assessoria de investimento personalizada para entender quais são as melhores opções para cada perfil, além de fazermos uma avaliação do contexto econômico para que as operações tenham o máximo de segurança e rentabilidade, respeitando o seu perfil de investidor”, afirma Fernanda Junqueira.

SICOOB CREDIMOGIANA (16) 4000 1630



UM INVESTIMENTO
PARA CADA PERFIL
DE INVESTIDOR

Diversas opções de **investimentos** para quem busca **rentabilidade** acima da média e não abre mão de **segurança** e **liquidez**.

DERMATOLOGISTA ESCLARECE MITOS E VERDADES SOBRE USO CONTÍNUO DE TELAS

As luzes emitidas pelos aparelhos eletrônicos podem afetar a saúde cutânea, causando manchas e envelhecimento precoce. Enquanto a tecnologia avança trazendo inúmeros benefícios para o mundo, surge uma preocupação crescente sobre seus potenciais impactos na saúde humana, e um deles merece destaque: a possível capacidade de causar danos à pele. A luz azul – emitida pelas telas de smartphones, laptops e outros dispositivos digitais – além de ser extremamente prejudicial à visão, ainda causa danos.

AS LUZES VINDAS DO COMPUTADOR PREJUDICAM A PELE

VERDADE. A exposição à luz azul dos computadores e dispositivos eletrônicos pode desencadear uma série de eventos na pele. Primeiramente, ela pode estimular a produção de radicais livres, moléculas instáveis que danificam as células da pele. Em segundo lugar, interferir no ciclo natural do sono, levando a distúrbios no ritmo circadiano e afetando a regeneração celular noturna da pele.

O EXCESSO DE LUZ



AZUL NÃO CAUSA MANCHAS NA PELE

MITO. A luz emitida pelos aparelhos eletrônicos afeta as camadas mais profundas da pele, e isso pode levar ao acúmulo de melanina em certas áreas, resultando nas manchas indesejadas, que po-

Embora não seja possível ver diretamente os raios luminosos emitidos pelos eletrônicos, um estudo realizado pelo Centro de Pesquisa Redoxoma, da Fundação de Amparo à Pesquisa do Estado de São Paulo (Fapesp), afirma que “a exposição às energias artificiais possui efeitos similares a radiação ultravioleta”. A Dra. Paula Colpas², dermatologista pela Sociedade Brasileira de Dermatologia (SBD) e consultora da TheraSkin®, explica que “a exposição prolongada à luminosidade artificial estimula o ‘estresse oxidativo’, induzindo na pele o envelhecimento precoce e o aparecimento, ou intensificação, de manchas”.

A seguir, a médica esclarece mitos e verdades sobre a relação entre a pele e a luz azul dos aparelhos eletrônicos.

Documentos técnicos amparados em evidências científicas desmistificam esse tema

 *A exposição prolongada à luminosidade artificial estimula o ‘estresse oxidativo’, induzindo na pele o envelhecimento precoce e o aparecimento, ou intensificação, de manchas.* 

dem ser particularmente visíveis em pessoas com pele mais clara. Embora a pesquisa sobre o impacto da luz azul na pele ainda esteja evoluindo, é importante tomar medidas para se proteger, especialmente quando se passa longas horas em frente ao computador.

Para combater as manchas causadas pelo fotoenvelhecimento, Klassis R®, da TheraSkin®, pode ser um aliado. Desenvolvido especialmente para a pele madura, o gel creme multifuncional clareia e aumenta a elasticidade da pele. Em sua fórmula, estão incluídos o Retinoato de Hidroxipinacolona, que acelera a renovação celular, e Niacinamida, que uniformiza o tom da pele, melhorando o melasma. Estudos clínicos comprovaram que Klassis R® promove uma melhora da aparência geral da pele, com resultados visíveis em até 2 semanas de uso.

A LUZ AAZUL CAUSA O ENVELHECIMENTO DA PELE

VERDADE. A luz dos aparelhos eletrônicos estimula a produção de radicais livres, atingindo direta-

mente as fibras de colágeno, acelerando a oxidação das células, causando o envelhecimento precoce.

DURANTE O DIA, A LUZ DO SOL DIMINUI OS RISCOS

MITO. Somada à luz do sol, a luz azul dos aparelhos eletrônicos e das lâmpadas se torna mais prejudicial ainda. Por isso, é recomendado o uso diário de protetor solar de amplo espectro com fator de proteção solar (FPS) adequado, mesmo em ambientes internos.

INCLUIR ANTIOXIDANTES NA ROTINA DE CUIDADOS

VERDADE. Produtos contendo vitamina C, vitamina E e niacinamida podem ajudar a combater os radicais livres causados pela exposição à luz azul. A vitamina C, em especial, é um poderoso antioxidante que ajuda a neutralizar os radicais livres, que podem causar danos às células e acelerar o envelhecimento da pele. Seu uso no rosto, pescoço e colo, retarda a degradação do colágeno e fibras elásticas cutâneas, prevenindo e amenizando as rugas e as linhas de expressão.

VITAMINA C

Euryale® C, conta com uma fórmula rica em vitamina C pura, um poderoso antioxidante que ajuda a combater os radicais livres e prevenir o envelhecimento precoce da pele. O produto tem eficácia comprovada para uso no rosto, pescoço e colo. Sua embalagem *airless*, impede a oxidação precoce da Vitamina C. Na versão com 50g, é um ótimo custo-benefício.

¹Luz visível nas faixas violeta e azul tem efeitos similares aos da radiação UVA em células da pele – *Jornal da USP*. ²Dra. Paula Tavares Colpas (CRM/SP: 129556 - RQE: 34206), médica dermatologista e membro titular da Sociedade Brasileira de Dermatologia (SBD).

TheraSkin®: Única farmacêutica brasileira especialista em pele, há 25 anos desenvolvendo e produzindo produtos dermatológicos e a primeira do país a utilizar a inteligência artificial para suporte da equipe de pesquisa no desenvolvimento de dermocosméticos. Comprometida em educar e conscientizar as pessoas a cuidarem da saúde da pele com responsabilidade, a indústria é alinhada à comunidade médica do começo ao fim de sua cadeia. Possui fábrica em São Bernardo do Campo, com laboratório de Pesquisa e Desenvolvimento próprio. Saiba mais, acessando: <http://loja.theraskin.com.br>

RADIOGRAFIA PANORÂMICA EM ODONTOPEDIATRIA



Fonte: *Blog Dose de Sabedoria*, uma publicação da equipe de radiologistas da Radiologia Odontológica Jardim: Dra. Ana Luisa Riul, Dr. Luis Fernando Jardim e Dra. Patrícia Jardim.



A Radiografia Panorâmica é amplamente utilizada na Odontopediatria, especialidade que cuida da prevenção e desenvolvimento bucal das crianças, desde a primeira infância.

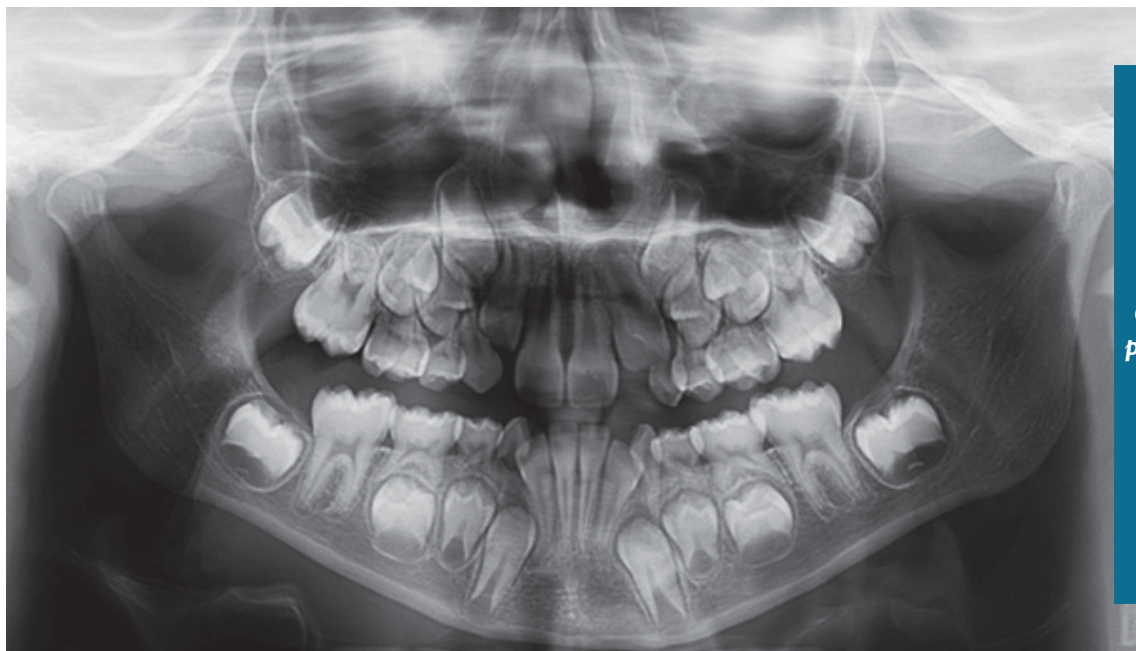
Através da Radiografia Panorâmica, o dentista pode fazer as seguintes análises:

- Avaliação da posição e do estágio de desenvolvimento intra-ósseo dos germes dos dentes permanentes e a relação com os dentes decíduos;
- Permite a identificação dos desvios no padrão normal de erupção;
- Diagnosticar a presença de dentes extranumerários ou de agenesia;
- Possível presença de lesão cística que pode ocorrer

durante o processo formação / erupção;

– Avaliar casos de maloclusão tem sua origem na época de dentadura mista e a intervenção ortodôntica nessa fase aumentam as possibilidades de se direcionar o crescimento e de se guiar a oclusão, eliminando ou diminuindo a severidade dos problemas ortodônticos no futuro.

Desta forma, a visualização dos fatores etiológicos locais das maloclusões na radiografia panorâmica auxilia o clínico geral, a odontopediatra e o ortodontista a obter um diagnóstico precoce para o planejamento de procedimentos ortodônticos preventivos, com o objetivo de manter a integridade da arcada dentária e o bom desenvolvimento da oclusão.



*Imagem 1
Radiografia panorâmica que visualiza a relação dos germes dentários com os dentes decíduos. Outro aspecto que pode ser analisado é o eixo de erupção dos dentes permanentes. Informações que contribuem com o exame clínico e planejamento.*

• INDICADOR • VENDA • LOCAÇÃO

MultiParts



Materiais diversos para Odontologia.
Empresa Autorizada:



Pabx: (16) 2132-4000
contato@empresaluso.com.br
www.empresaluso.com.br



(16) 98163-6956

keV

GRUPO MRA



Controle de Qualidade e Laudos Radiométricos

Equipamentos emissores de Raios-x



Controle de Qualidade

Equipamentos de Ressonância e Ultrassom



Proteção Radiológica

Elaboração de PPR
Cálculo de Blindagem
Treinamento e consultoria técnica
Investigação de doses elevadas



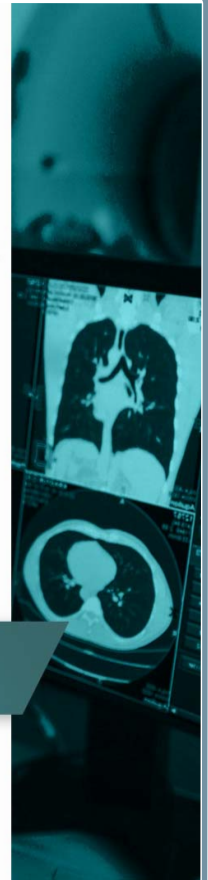
Serviço de Dosimetria Pessoal

ATENDEMOS AOS REQUISITOS DA RESOLUÇÃO RDC-330 DA ANVISA

keV-x.com.br

16 3601 0506

comercial@keV-x.com.br



Cesar Nomelini | Representações Ltda

(16) 99620-0023

(16) 99993-1024

(16) 3235-2847

rc.nomelini@gmail.com

MANUTENÇÃO EM PONTAS VENDAS



End: Rua: Alfredo Benzoni, 03 - Loja 05
Ed. The Spot Mall
Bairro: Jardim Iguatemi
Ribeirão Preto - SP



• FAÇA SEU ORÇAMENTO SEM COMPROMISSO



HAYDÉE

Móveis Odontológicos

A qualidade HAYDEE faz a diferença em todos os projetos personalizados, funcionais, ergonomia e beleza.

TRADIÇÃO DE QUALIDADE EM MÓVEIS ODONTOLÓGICOS



Reinaldo Oliveira - 16) 99961 2470

reinaldo@haydee.com.br

Haydee Ribeirão Preto - Rua Cavaleiro Torquato
Rizzi, 1260 - Jardim Irajá. Ribeirão Preto/SP.

BEBIDAS ENERGÉTICAS ACELERAM DESGASTE DENTÁRIO, ALERTA ESPECIALISTA

Acido em bebidas energéticas está ligado à erosão do esmalte dental e aumento do risco de cáries. O consumo de bebidas energéticas está em alta, especialmente entre jovens e adultos que buscam melhorar seu desempenho físico e mental. No entanto, esses produtos podem causar sérios danos à saúde bucal, contribuindo para o desgaste dentário e o aumento do risco de cáries.

A relação entre o consumo de bebidas energéticas e a perda da saúde bucal é um tema bastante estudado e bem documentado na literatura científica. Há alguns motivos para essa ligação, como a alta acidez. O pH baixo dessas bebidas facilita a dissolução da camada externa mais dura dos dentes, o que intensifica o processo de erosão.

O Dr. José Todescan Júnior, especialista em Prótese Dental, Odontopediatria e Endodontia e membro da International Federation Esthetic Dentistry (IFED), explica a gravidade da situação. “Há muitas novas marcas de energéticos no mercado, de todos os tipos, sabores e cores. Seus efeitos colaterais, no entanto, não são tão chamativos. O risco para a saúde bucal é grande, pois as bebidas energéticas têm um pH muito baixo. Quando consumidas regularmente, elas deixam os dentes expostos e suscetíveis a danos”, resume.

IMPACTO DO ÁCIDO

Os ácidos presentes nas bebidas energéticas, como o cítrico e o fosfórico, são responsáveis pela corrosão do esmalte dental. “Essa combinação ácida cria um ambiente perfeito para a desmineralização do dente. Tudo isso contribui para agravar ainda mais o desgaste do esmalte”, explica o Dr. Todescan.

Os danos causados pelos energéticos não são apenas superficiais. A dissolução contínua do esmalte pode levar a problemas mais graves, como a exposição da dentina, que é a camada interna do dente.

Isso resulta em dor e sensibilidade, dificultando atividades diárias como comer e beber.

MEDIDAS PREVENTIVAS E RECOMENDAÇÕES

Para diminuir os efeitos nocivos das bebidas energéticas na saúde bucal, é importante adotar algumas medidas

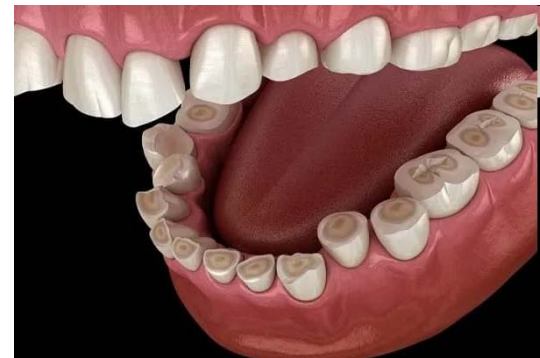
preventivas. “Deixar de utilizar esses produtos é essencial. No caso de consumo, esperar pelo menos 30 minutos antes de escovar os dentes ajuda a evitar a abrasão do esmalte enfraquecido pelo ácido”, Dr. José Todescan Júnior sugere.

A adoção de uma dieta equilibrada e a manutenção de uma rotina rigorosa de higiene bucal, incluindo o uso de fio dental e visitas regulares ao dentista são fundamentais para prevenir o desgaste

dentário para todos, mas em especial para consumidores frequentes de energéticos.

Por fim, é possível substituir itens de higiene bucal diários para aqueles mais recomendados para quem ingere bebidas com alta acidez. “Usar uma pasta com floreto de amina também ajuda a proteger os dentes. E, depois da ingestão desse ácido, é recomendável comer um alimento rico em cálcio. O uso de canudinho pode ser usado para minimizar o atrito do líquido contra o dente”, aponta o especialista.


Por isso, Dr. José Todescan Júnior reforça a importância da conscientização. “Todos precisam estar cientes dos riscos que esses produtos representam para a saúde bucal. Com moderação e cuidados adequados, é possível minimizar os danos, embora o ideal seja abandonar o hábito que causou a doença”, aponta.




José Todescan Júnior - Atuando com excelência na área de Odontologia há mais de 33 anos, José Todescan Júnior é especialista em Prótese Dental, Odontopediatria e Endodontia pela USP. Membro da IFED (International Federation Esthetic Dentistry), membro da Associação Brasileira de Odontologia Estética e membro da ABOD (Associação Brasileira de Odontologia Digital). Ele acredita que o profissional que se aperfeiçoa em diversas áreas pode escolher sempre o melhor para os pacientes.

VITRINE ODONTO

Para anunciar é só ligar (16) 99135-9540 | email: jornalista@apcdrp.org.br



LabPessica
Laboratório de Prótese Dentária



**Técnico em
Prótese
Dentária**
P/ Ribeirão Preto
e região

**Márcio
Pessica**
CRO TPD 8058
(16) 36 10 8969
16 99 101 9200

Rua Claro Rosa, 65
Campos Elíseos



V&B DO BRASIL
Atendimento Multimarcas

MANUTENÇÕES EM:

- Cadeiras
- Autoclaves
- Peças de Mão
- Compressores
- Bomba de Vácuo
- Lavadoras etc

PEÇAS:

- Canetas de Ultrassom
- Seringas Tríplex
- Placas Eletrônicas
- Válvulas
- Conexões
- Mangueiras etc

Assistência Técnica para Ribeirão Preto e Região

Entregamos para todo o Brasil Consulte Opções de Frete



Assistência Técnica e Venda de Equipamentos e Peças Odontológicas

(16) 99231-6251
(16) 3235-2046

Rua: Abílio Sampaio, 1184
Vila Virgínia
Ribeirão Preto - SP

contato@vebdo brasil.com.br
www.vebdo brasil.com.br



Eij Härte
Precision Grip



Instrumentais cirúrgicos, brocas, componentes protéticos e biomateriais
www.harteinstrumentos.com.br

Consultor de vendas
P/ Ribeirão Preto e região

Zé Roberto
(16) 3013-5646
(16) 99634 1815

R. Abílio Sampaio, 56

Atendimento das 08:30 às 12:00



Dentflex

PRODUTO 100% NACIONAL

LINHA COMPLETA
IMPLANTE E CIRURGIA



Conheça toda linha de equipamentos através de nossas redes sociais
@dentflex
@dentflexofficial

Consultor de vendas
P/Ribeirão Preto e região

PedroTadeu Sabbatellau

16 9 9132.3150
16 9 8812.3992

pedrodentflex@gmail.com
www.dentflex.com.br



Auxilium odonto

✓ Assistência Técnica Multimarcas nos segmentos

- Pontas
- Periféricos
- Implantes
- Autoclaves
- Equipamentos protéticos e cirúrgicos
- Visita técnica

✓ Revenda/Assistência



CRISTÓFOLI
EQUIPAMENTOS

Av. Antonio e Helena Zerrenner, 1347
(16) 3019 1934

auxiliumodonto@hotmail.com
www.auxiliumodonto.com.br

ACEITAMOS CARTÕES DE CRÉDITO
VISA, MASTERCARD, AMERICAN EXPRESS

Consultor de vendas e assistência técnica
P/ Ribeirão Preto e região

Rafael Rosato
(16) 3633-9967
(16) 99171 6315



msmedical

Soluções práticas e econômicas em Proteção



- Levantamento Radiométrico
- Testes de Controle de qualidade
- Upgrade Comando de Raio X
- Comercio de Raio X reconicionado
- Assessoria em Física Médica

Físico responsável: Sergio Luiz Rocha
ABFM- R0001

Fone/ Fax
(16) 3627 2636
(16) 3441 7265

contato@msmedical.com.br
(16) 9821 7075

www.msmedical.com.br

GOVERNO DE SP LANÇA MAIOR PROGRAMA DE SAÚDE DIGITAL DA REDE PÚBLICA PAULISTA

Tecnologias permitirão atendimento em atenção básica, saúde especializada e suporte para as equipes hospitalares



O governador Tarcísio de Freitas lançou no dia 19 de agosto, o maior programa de saúde digital da rede pública de São Paulo. A iniciativa reúne soluções tecnológicas que ofertarão atendimentos voltados para a atenção primária, consultas com especialistas, suporte às equipes hospitalares, além de assistência à população privada de liberdade. As diversas ferramentas de telessaúde aumentarão a oferta de serviços, além de agilizar o diagnóstico e dar mais resolutividade à rede de saúde.

“O time da Saúde está promovendo uma revolução digital, mas com o tempo a sociedade vai perceber a melhoria na prestação desse serviço tão importante. A implementação da saúde digital, das ferramentas de saúde digital tem que ser paulatinas e constantes. É isso que vai fazer a saúde digital dar certo”, afirmou o governador.

“E a gente tem um desafio, entre outras coisas, que é preparar o estado para o envelhecimento da população. As pessoas vão viver mais, vão precisar de mais serviços de saúde e a gente tem que pensar como preparar o estado para a mudança demográfica que está em curso. Além de investimento e regionalização, precisamos usar tecnologia e tornar o serviço da saúde mais acessível”, completou Tarcísio.

O anúncio ocorreu durante a inauguração do Centro Líder de Inovação em Saúde Digital do Estado, instalado no Instituto Perdizes do Hospital das Clínicas, na capital paulista. O espaço, que reúne tecnologia de ponta e profissionais de saúde em diversas áreas, será responsável em coordenar todas as políticas públicas em saúde digital. A inauguração contou com a presença dos secretários estaduais Eleu-

ses Paiva (Saúde), Vahan Agopyan (Ciência, Tecnologia e Inovação) e Marcello Streifinger (Administração Penitenciária), o presidente da Assembleia Legislativa, André do Prado, e outras autoridades do setor de saúde.

O local dispõe de 98 estações de teleatendimento e um painel de monitoramento que apoiará as tomadas de decisões. Além disso, permitirá coordenar os serviços de saúde que farão parte do programa de saúde digital e monitorar os resultados dos serviços prestados à população. O Centro integra as mais variadas tecnologias em saúde digital, possibilitando a conexão de ferramentas que otimizam os quatro modelos de telessaúde: atenção primária, especializada e hospitalar, além de assistência à população privada de liberdade. Todos já estão em funcionamento e serão expandidos gradativamente pela Secretaria de Estado da Saúde (SES) para toda a rede de saúde paulista.

“A saúde digital é a grande ferramenta para melhorar eficiência e qualidade e otimizar recursos. No nosso centro vamos fazer a integração e aprimorar as inovações digitais, e, depois, compartilhar o conhecimento por todo o estado e ver tudo isso aplicado à prática clínica”, afirmou o secretário de Saúde, Eleuses Paiva.

O Centro Líder de Inovação em Saúde Digital é uma das iniciativas do Programa de Pesquisa, Desenvolvimento e Inovação em Saúde Digital (PD&I Saúde Digital), uma parceria da SES com o Hospital das Clínicas da Faculdade de Medicina da USP, que funcionará como articulador na gestão e automação de processos. É um serviço destinado ao estudo e validação das melhores soluções para qualificar, ampliar e facilitar o acesso do cidadão à assistência em saúde. O programa possui um investimento previsto no valor de R\$ 166 milhões.

MAU HÁLITO

Tem mais de 50 origens e 90% delas estão na boca

A halitose, popularmente conhecida como mau hálito e bafo, é a terceira causa mais comum de encaminhamento ao dentista depois da cárie dentária e das doenças periodontais. Globalmente, estima-se que 31,8% da população em geral sofre desta condição (1). De acordo com a Associação Brasileira de Halitose (ABHA), nove entre dez casos de mau hálito estão relacionados a algum transtorno bucal, como a baixa salivagem, doenças bucais ou até uma dieta desequilibrada. Ao todo, são mais de 50 origens.

Isso ocorre pelo fato de a boca ser um ecossistema no qual vivem centenas de espécies de bactérias com diferentes necessidades nutricionais. Ao serem digeridas pelas bactérias, são liberadas substâncias que têm mau cheiro, como o gás sulfídrico, que tem um odor que se assemelha ao de um ovo estragado. Por conta da repulsa causada pelo bafo, a halitose está entre as cem doenças mais angustiantes em humanos. (2)

“A halitose é um sinal de que algo não vai bem com o nosso corpo. Ao contrário do que muitos pensam, de que o problema está no estômago, a causa está quase sempre na boca. E em raras situações, cerca de 5% dos casos, é causada por infecções próximas à boca, como sinusites, traqueítes e amigdalites”, explica o dentista Sérgio Kignel, doutor em Diagnóstico Bucal, professor titular da disciplina de Semiologia do Centro Universitário Hermínio Ometto (UNIARA-RAS) e diretor da Clínica Sérgio Kignel.

MAU HÁLITO NÃO COSTUMA SER PERCEBIDO

Motivo de grande constrangimento, o mau hálito costuma ter um odor desagradável, não percebido por aqueles que exalam. A resposta para isso está na fadiga olfativa. “Um exemplo é quando você coloca aquele perfume maravilhoso. Nos primeiros minutos após aplicação você sente a fragrância. Depois, você deixa de senti-la, mas os outros ainda sentem o perfume. Isso ocorre porque o seu olfato se acostumou com o cheiro. O mesmo ocorre com o mau hálito”, detalha Kignel.

O mau hálito, em algum grau, ocorre assim que se acorda, por conta da decomposição de células que revestem a boca, assim como pela influência do tempo que permanecemos em jejum e em decorrência também da diminuição da carga de salivagem, que ocorre quando dormimos. Essa é a chamada halitose transitória. “Após tomar o café da manhã e escovar os dentes, o normal é o mau hálito desaparecer. Caso ele persista, é necessário procurar tratamento”, relata.

AS CAUSAS DA HALITOSE

Encontram-se identificadas mais de 50 causas para a alteração do hálito, que podem ter origem em vários fatores, bucais e não bucais, fisiológicos ou patológicos. A halitose varia, inclusive, com o período do dia e a idade da pessoa. Dentre os fato-

res bucais, se destacam as cáries e doenças da gengiva. “As causas mais comuns são a higiene oral inadequada, com consequente formação da saburra lingual e placas dentárias”, afirma.

A saburra, explica o dentista, é a crosta esbranquiçada ou amarelada que se forma na superfície da língua. Ela é composta pelos restos de alimentos e de células que vão se descamando ao longo do tempo e vão se aderindo à língua. “Por conta disso, a limpeza da língua é tão importante quanto escovar os dentes e passar fio dental. Podem ser utilizadas escovas bem fininhas ou raspadores próprios para essa finalidade. E não há necessidade de uso da força. O ideal é escovar a língua suavemente”, ensina Kignel.

Com relação às causas extrabucais, as mais comuns são as doenças do fígado, tabagismo, deficiência de vitamina A e D, perturbações do sistema gastrointestinal, diabetes, intestino preso e estresse. “O estresse também figura entre as causas de mau hálito, por conta da redução de fluxo de saliva, que leva à xerostomia (boca seca). É o caso também de quem faz uso de ansiolíticos”, explica. As bebidas alcoólicas e diversos alimentos, principalmente os que apresentam excesso de gordura animal e proteína, além do alho, cebola e frituras, também devem ser lembrados como causa da halitose.

RECOMENDAÇÕES

- Escovar suavemente os dentes e gengivas pelo menos duas vezes por dia durante dois minutos;
- Beber bastante água, pelo menos dois litros por dia, para manter a boca sempre umedecida;
- Evitar permanecer muitas horas sem alimentar-se;
- Se certificar que os níveis de glicemia estão dentro da normalidade e que o funcionamento do estômago, rins e intestino não apresentam nenhuma alteração;
- Utilizar, de vez em quando, goma de mascar ou balas sem açúcar, que ajudam a aumentar a salivagem;
- Usar creme dental com flúor;·Limpar suavemente a língua uma vez por dia usando um raspador de língua ou limpador;
- Limpar os dentes com escovas interdentais ou fio dental pelo menos uma vez por dia;
- Ir ao dentista regularmente;
- Manter as dentaduras limpas e removê-las à noite;
- Usar balas ou gomas de mascar sem açúcar depois de ingerir alimentos e bebidas com cheiro forte;
- Tentar usar enxaguatório bucal antibacteriano sem álcool;
- Não fumar;·Evitar alimentos e bebidas açucaradas;
- Não escovar com tanta força que suas gengivas ou língua sangrem;

Referência bibliográfica

- 1 - Silva MF, Leite FRM, Ferreira LB, Pola NM, Scannapieco FA, Demarco FF, et al. Estimated prevalence of halitosis: a systematic review and meta-regression analysis. Clin Oral Investig. 2018;22(1):47-55
- 2 - Bollen CM, Beikler T. Halitosis: the multidisciplinary approach. Int J Oral Sci. 2012 Jun;4(2):55-63

ORTODONTIA

Perigosos para a saúde, sono ruim, ronco e apneia podem ser minimizados ou zerados pela ortodontia

Os distúrbios do sono, como a apneia obstrutiva, afetam significativamente a saúde e o bem-estar dos brasileiros. Estudos recentes da Fiocruz mostram que 72% dos brasileiros sofrem com algum tipo de distúrbio do sono. Entre os mais comuns estão a insônia, o ronco e a apneia do sono, que podem causar problemas como hipertensão, diabetes, obesidade e até aumentar o risco de mortalidade.

A boa notícia é que há solução. Uma que está sendo muito utilizada e com resultados positivos é

truções nas vias aéreas, melhorando significativamente a respiração durante o sono.

“Distúrbios como o ronco e a apneia obstrutiva do sono são frequentemente associados a uma má oclusão dentária e outras anomalias ortodônticas. Quando a mandíbula é posicionada corretamente, a passagem de ar é facilitada, reduzindo os episódios de apneia e o ronco”, afirma Cappellette Jr. Ele ressalta que a intervenção ortodôntica precoce em crianças pode prevenir o desenvolvimento desses problemas na vida adulta.

APNEIA DO SONO

A apneia do sono, em particular, é uma condição séria que pode levar a complicações cardiovasculares, diabetes e outras doenças crônicas se não tratada adequadamente. Cappellette Jr. destaca que “os aparelhos ortodônticos podem ser uma alternativa eficaz e menos invasiva em comparação aos tratamentos tradicionais, como o uso de CPAPs (aparelhos de pressão positiva contínua nas vias aéreas)”.

“Nossa entidade promove educação e conscientização continuada sobre a im-

portância da ortodontia na saúde respiratória. A associação oferece cursos e palestras para capacitar os profissionais da área a identificar e tratar esses distúrbios de maneira eficaz, além de atender pessoas com este problema. Nossa objetivo são: garantir que os cirurgiões-dentistas estejam preparados para oferecer o melhor cuidado possível e dar assistência completa à população, integrando a ortodontia com outras áreas da saúde para um tratamento completo e eficaz”, conclui Mario Cappellette Jr.

a ortodontia. Segundo o professor e cirurgião-dentista Mario Cappellette Jr., presidente da Associação Brasileira de Odontologia - Seção São Paulo (ABO-SP), a especialidade vai além do alinhamento dos dentes, desempenhando papel crucial na saúde geral dos pacientes.

“A posição dos dentes e a estrutura da mandíbula podem influenciar diretamente a qualidade do sono e a respiração”, explica Cappellette Jr. De acordo com o professor, o tratamento ortodôntico pode corrigir problemas estruturais que causam obs-



Problemas cardiovasculares, diabetes, obesidade, pressão alta e até risco de morte súbita são algumas das várias complicações para quem sofre de distúrbios do sono

ANIVERSARIANTES DE SETEMBRO

FELICIDADES A TODOS! SAÚDE, PAZ E PROSPERIDADE.

01/09

Humberto de Assis
castro

Thais Tamy Watanabe

02/09

Daniela Akiko de Assis

Castro

Maria Heluany de Barros

Tramonte

Luciana Martins Damas-

ceno

03/09

José Eduardo Raimundo
de Carvalho.

04/09

Isabela Nogueira Milesi

Rita de Cássia Delomo

Barreto

Ricardo Nogueira Fra-

con

05/09

Claudir de Souza Haya-

xibara Sampaio

Nayara Gomes Silva

Lacerda

Marcelo Henrique Tava-

res dos Santos

José Guilherme Bevilac-

qua

06/09

Gilberto Henrique Silva

Fernandes

08/09

Marcus Antonio Sam-

paio

Mauricio de Oliveira de

Paula Leite Camargo

Paulo Henrique Barbosa

Stopa

Jheiner Ayla Ferreira Sousa

Thais Henriques Caldeira

09/09

Luara Hernandes Prado

11/09

Marina Bugni de Mattos

Bitondi

Rosa Maria Figueiredo Silva

Silvio Benedito Dau Cara-

mori

12/09

Ana Silvia André de Oliveira

Rosin

Marise barbieri

Maria Cristina Candelas

Zuccolotto

13/09

Carla Beatriz Stephano

14/09

Soraia Ushirobira do Prado

15/09

Gabriela Thomazini Jayme

16/09

Larissa Malheiro de Mello

17/09

Gislaine Aparecida Brasca

Bachega

18/09

Joaquim Pereira Balbao

Neto

19/09

Camila de Faria castro Ga-

lão

Celso Ricardo Martinelli

Tálita Caira Silva

20/09

Livia Fiorin

Tatiana Alessi Prieto

Rogério Furlan

22/09

Maria Cristina Candelas

Zuccolotto

Mônica Grandini Paiva

23/09

Alexandre Martinussi de

Oliveira

24/09

Jacira Kerr Bullamah

25/09

Daniela Correia Grisi

26/09

Nicole Barbosa Bettiol

Leonardo Xavier de Almeida

Livia Gabriela Verrissimo da

Silva

27/09

Ricardo Negrão Lutti

28/09

Valeria Cristina de Souza

Meira

29/09

Nivaldo Vanni Filho

30/09

Cláudio Ricardo Pereira

Faleiros

Felipe Boncompagni



CÂNCER DE BOCA:

SINTOMAS, PREVENÇÃO E TRATAMENTO

Especialista aponta atitudes simples que podem ajudar a prevenir a doença

Segundo dados do Instituto Nacional de Câncer (INCA), estima-se 11.180 casos novos de câncer de boca em homens e 4.010 em mulheres para cada ano do triênio 2020-2022. Segundo Marcelo Kyrillos, cirurgião-dentista e especialista em saúde e função da boca da clínica Ateliê Oral, a recomendação é procurar o dentista ao observar os seguintes sintomas:

Lesões na cavidade oral ou nos lábios que não cicatrizam por mais de 15 dias; dor persistente na boca, na garganta ou no ouvido; dificuldade ao engolir; qualquer inchaço ou nódulo na boca, na garganta ou no pescoço que não diminuem; rouquidão ou mudanças na voz que persistem.

Além disso, aparecimento de manchas brancas ou vermelhas na língua, nas gengivas, no palato ou na mucosa bucal; sangramento na boca sem razão aparente; dormência ou perda de sensação em qualquer parte da boca ou lábios. O especialista completa que os sintomas podem evoluir para dificuldade na fala e na mastigação e sensação de que há algo preso na garganta.

ENTENDA E SE PROTEJA - Kyrillos destaca que apenas um especialista poderá fazer um diagnóstico correto e indicar o melhor tratamento, uma vez que o diagnóstico precoce do câncer de boca já permite identificar lesões suspeitas.

“Por ser uma doença que pode desenvolver tumores malignos na região bucal, o paciente deve ficar atento se o seu dentista observa periodicamente as gengivas, as bochechas, o céu da boca, a língua (principalmente as bordas), além da região embaixo da língua, nos lábios e amígdalas também”, enfatiza.

COMO PREVENIR - Para o especialista, atitudes simples do dia a dia para reduzir as chances de desenvolver a maioria das doenças malignas, inclusive os tumores na boca, que são os mais comuns tipos de câncer de cabeça e pescoço no Brasil.

Entre as medidas estão evitar o cigarro, visto ser o tabagismo um dos principais fatores de risco para o desenvolvimento desse tipo de câncer, cortar o consumo excessivo de álcool e a exposição excessiva ao Sol.

Em se tratando do Sol, o uso de protetor solar labial com um bom fator de proteção solar (FPS) é essencial para prevenir queimaduras solares e danos causados pelos raios UV, que podem aumentar o risco de câncer de lábios e de pele ao redor da boca, de acordo com Kyrillos. O especialista alerta ainda para alguns tipos de HPV que estão associados

ao desenvolvimento de câncer bucal, principalmente o HPV16, sendo a vacinação contra o vírus uma estratégia eficaz para reduzir o risco de câncer., além da Higiene bucal e uma dieta rica em alimentos saudáveis, sempre.

TRATAMENTO E CURA - Dados da Fundação do Câncer informam que os tumores quando diagnosticados no início têm um tratamento mais rápido e eficaz, com 80% de chances de cura, sendo quase dispensáveis intervenções cirúrgicas.

“É importante que a população saiba que, além dos dentistas particulares, unidades de saúde oferecem ao longo do ano exames bucais vitais para a detecção precoce da doença. Então, não há desculpas para fugir. É preciso estar atento e em dia com a saúde”, completa.

CÂNCER BUCAL PROCURE O DENTISTA AO SINAL DOS SINTOMAS:

- Lesões na cavidade oral ou nos lábios que não cicatrizam por mais de 15 dias;
- Dor persistente na boca, na garganta ou no ouvido;
- Dificuldade ao engolir;
- Inchaço ou nódulo na boca, na garganta ou no pescoço que não diminuem;
- Rouquidão ou mudanças na voz que persistem;
- Aparecimento de manchas brancas ou vermelhas na língua, nas gengivas, no palato ou na mucosa bucal;
- Sangramento na boca sem razão aparente;
- Dormência ou perda de sensação em qualquer parte da boca ou lábios;
- Dificuldade na fala e na mastigação;
- Sensação de que há algo preso na garganta.

EXAMINAR PERIODICAMENTE

- Gengivas; Bochechas; Céu da boca; Língua (principalmente as bordas); Região embaixo da língua; Lábios; Amígdalas.

COMO PREVENIR

- Evitar o cigarro
- Evitar o consumo excessivo de álcool
- Evitar a exposição excessiva ao Sol.
- Usar protetor solar labial.
- Ter a vacinação contra o vírus do HPV
- Higiene bucal com idas periódicas ao dentista.
- Dieta rica em alimentos saudáveis, sempre.



CURSOS DE ESPECIALIZAÇÃO

Conheça o conteúdo completo pelo QR Code
Outras informações: 16 3630-0711

ESPECIALIZAÇÃO EM ENDODONTIA

Coordenador: Prof. Dr. José A. Brufato Ferraz
e equipe: Prof. Me Artur Martini (prof. convidado),
Prof. Dr. Alexandre Bonini
e Prof. Dr. Alexandre Latuf Najar

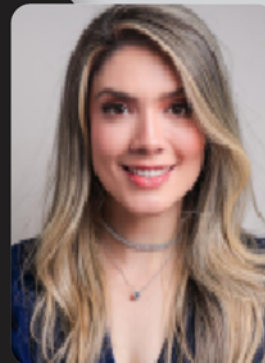
Frequência: Mensal
Duração: 24 meses



ESPECIALIZAÇÃO EM HARMONIZAÇÃO OROFACIAL

Coordenadora: Profa Me Nicole Bettiol
Profa. Carolina Faccini, Paula Polisel
e Profs convidados.

Frequência: Mensal
Duração: 18 meses



ESPECIALIZAÇÃO EM IMPLANTODONTIA

Coordenador: Prof. Dr. Jorge Liporaci,
Prof. Dr. Rafael Faeda e equipe.
Motores e Kits serão fornecidos
pelo Curso.

Frequência: Mensal
Duração: 24 meses



ESPECIALIZAÇÃO EM ORTODONTIA

Coordenador: Prof. Me Antonio José Borin Neto
e Profs. Me. Raul Antonio Pinto Neto;
Prof. Me. Mario Lânia de Araújo

Frequência: Mensal
Duração: 36 meses



APCD RIBEIRÃO EM REVISTA

Matérias

Artigos

Opiniões

Depoimentos

Muito do que
acontece na
Odontologia

Confira em nosso site:

www.apcdr.com.br

Faça parte
você também
dessa vitrine!

Ligue: (16) 99135-9540

